



TYÖTASOT 2011

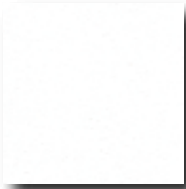


20 mm laminaattityötasot:

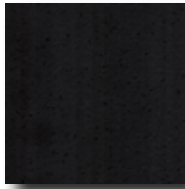


Aihiokoot 20 mm R3:
4200 * 600 * 20 mm
2100 * 900 * 20 mm baaritaso
4200 * 25 mm stripit ilman liima

HUOM!
Työtasot saatavissa aihioina tai
määrämittaana työstettynä



001MIKA
Valkoinen

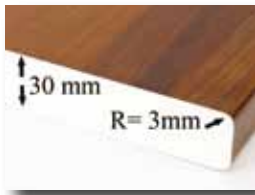


509MIKA
Musta



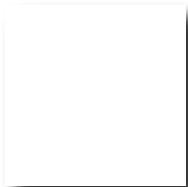
4490 Flatting
Harmaa mänty

30 mm laminaattityötasot:

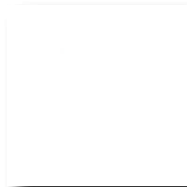


Aihiokoot 30 mm R3:
 4200 * 600 * 30 mm
 2100 * 900 * 30 mm baaritaso
 4200 * 35 mm stripit ilman liima

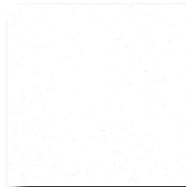
HUOM!
 Työtasot saatavissa aihioina tai
määrämittaan työstettynä



399LU
 Valkoinen kiiltävä



U54QZ
 Valkoinen



001MIKA
 Valkoinen



509MIKA
 Musta



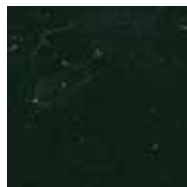
67A
 Betoni



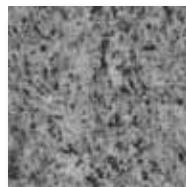
3296
 Ruskea betoni



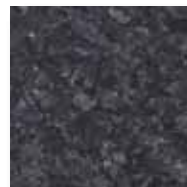
02F
 Tumma betoni



5544 Musta
 marmori kiiltävä



244LU Harmaa
 graniitti kiiltävä



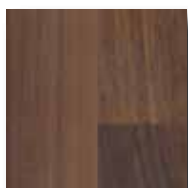
W50LU Sinimus-
 ta kivi kiiltävä



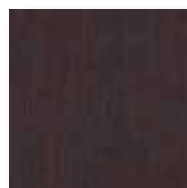
4490 Flattig
 Harmaa mänty



7373
 Sauvapähkinä



0519SK Tumma
 sauvapähkinä



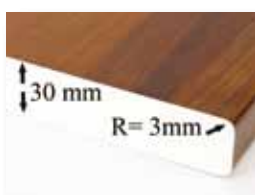
3H3
 Wenge



967QZ
 Sauvapyökki



N34QZ
 Sauvakirsikka



Aihiokoot 30 mm R3:
 4100 * 600 * 30 mm
 2040 * 900 * 30 mm baaritaso
 4100 * 35 mm stripit ilman liima

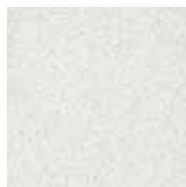
HUOM!
 Työtasot saatavissa aihioina tai
määrämittaan työstettynä



H437 Cr
 Betoni



L441 T
 Harmaa pellava



S210 C Vaalean-
 harmaa hiekka



S414 C
 Harmaa hiekka



RS431 C Tumman-
 harmaa hiekka



SL225 C
 Vaalea marmori



SL120 S
 Harmaa marmori



BBL242 PoF
 Harmaa saarni



Ei396 PoF
 Savutammi



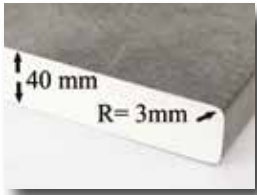
NU725 PoF
 Pähkinä



Ei761 PoF
 Antiikkitammi

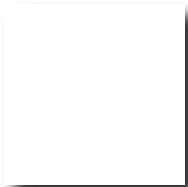
Painoteknisistä syistä värit saattavat poiketa alkuperäisestä

40 mm laminaattityötasot:

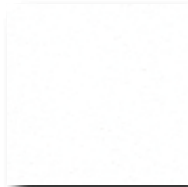


Aihiokoot 40 mm R3:
 4200 * 600 * 40 mm
 2100 * 900 * 40 mm baaritaso
 4200 * 45 mm stripit ilman liima

HUOM!
 Työtasot saatavissa aihioina tai
määrämittaan työstettynä



399LU
 Valkoinen kiiltävä



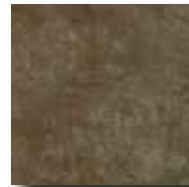
001MIKA
 Valkoinen



509MIKA
 Musta



67A
 Betoni



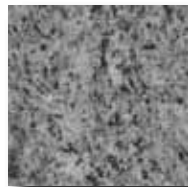
3296
 Ruskea betoni



02F
 Tumma betoni



5544 Musta
 marmori kiiltävä



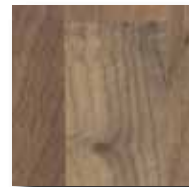
244LU Harmaa
 graniitti kiiltävä



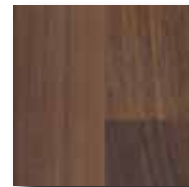
W50LU Sinimus-
 ta kivi kiiltävä



4490 Flatting
 Harmaa mänty



7373
 Sauvapähkinä



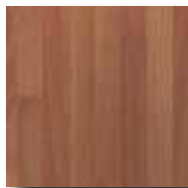
0519SK Tumma
 sauvapähkinä



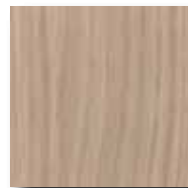
3H3
 Wenge



967QZ
 Sauvapyökki



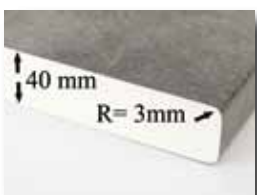
N34QZ
 Sauvakirsikka



1K4
 Tammi



4450 Kapea
 sauvapähkinä



Aihiokoot 40 mm R3:
 4100 * 600 * 30 mm
 2040 * 900 * 30 mm baaritaso
 4100 * 45 mm stripit ilman liima

HUOM!
 Työtasot saatavissa aihioina tai
määrämittaan työstettynä



H437 Cr
 Betoni



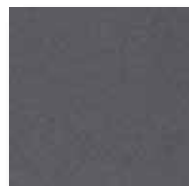
L441 T
 Harmaa pellava



S210 C Vaalean-
 harmaa hiekka



S414 C
 Harmaa hiekka



RS431 C Tumman-
 harmaa hiekka



SL225 C
 Vaalea marmori



SL120 S
 Harmaa marmori



BBL242 PoF
 Harmaa saarni



Ei396 PoF
 Savutammi



NU725 PoF
 Pähkinä



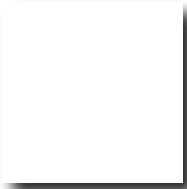
Ei761 PoF
 Antiikkitammi

60 mm laminaattityötasot:

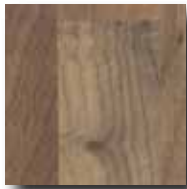


Aihiokoot 60 mm R8:
4200 * 600 * 60 mm
4200 * 65 mm stripit ilman liima

HUOM!
Työtasot saatavissa aihioina tai
määrämittaan työstettynä



U54 LU
Valkoinen kiiltävä



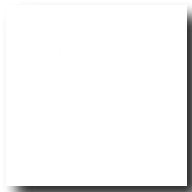
4206-60
Sauvapähkinä



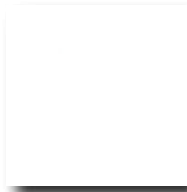
1K4
Tammi



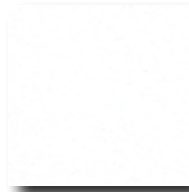
Välitilalevyt, aihokokoko 4200 * 645 * 7,6 mm



399LU
Valkoinen kiiltävä



U54QZ
Valkoinen



001MIKA
Valkoinen



509MIKA
Musta



67A
Betoni



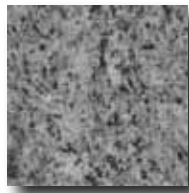
3296
Ruskea betoni



02F
Tumma betoni



5544 Musta
marmori kiiltävä



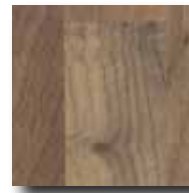
244LU Harmaa
graniitti kiiltävä



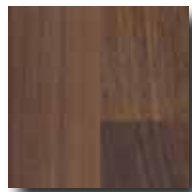
W50LU Sinimus-
ta kivi kiiltävä



4490 Flatting
Harmaa mänty



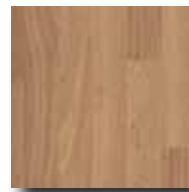
7373
Sauvapähkinä



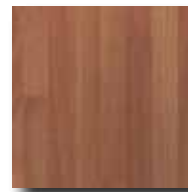
0519SK Tumma
sauvapähkinä



3H3
Wenge



967QZ
Sauvapyökki



N34QZ
Sauvakirsikka



1K4
Tammi



4450 Kapea
sauvapähkinä

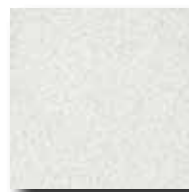
Välitilalevyt, aihokokoko 4100 * 650 * 9,4 mm



H437 Cr
Betoni



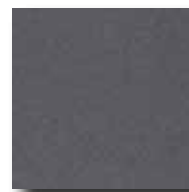
L441 T
Harmaa pellava



S210 C Vaalean-
harmaa hiekka



S414 C
Harmaa hiekka



RS431 C Tumman-
harmaa hiekka



SL225 C
Vaalea marmori



SL120 S
Harmaa marmori



BBL242 PoF
Harmaa saarni



Ei396 PoF
Savutammi



NU725 PoF
Pähkinä



Ei761 PoF
Antiikitammi

HUOM!
Välitilalevyt saatavissa aihiona tai
määrämittaan työstettynä

Painoteknisistä syistä värit saattavat poiketa alkuperäisestä

Tasoliitoslista



| Koodi | Kuvaus | TR |
|-----------------|-------------------------|------|
| 3791MS12867ALUM | Liitoslista alum. R3/30 | 1466 |



| Koodi | Kuvaus | TR |
|-----------------|-------------------------|------|
| 3791MS22867ALUM | Päättylista alum. R3/30 | 1466 |



| Koodi | Kuvaus | TR |
|---------------|-------------------------|------|
| 379113867ALUM | Liitoslista alum. R3/40 | 1466 |



| Koodi | Kuvaus | TR |
|---------------|-------------------------|------|
| 379123867ALUM | Päättylista alum. R3/40 | 1466 |

Tasoliitoshela



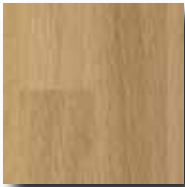
| Koodi | Kuvaus | TR |
|---------------|----------------|------|
| 352TASOLIITOS | Tasoliitoshela | 1466 |

Massiivipuutyötasot:



Aihiokoot 30 mm:
3500 * 620 * 30 mm

HUOM!
Työtasot saatavissa aihioina tai
määrämittaan työstettynä



Tammi A/B



Pähkinä A/B



Akaasia B/B



Kirsikka A/B



Pyökki A/B



Aihiokoot 40 mm:
3500 * 620 * 40 mm



Tammi A/B



Pähkinä A/B



Akaasia B/B

Massiivityötasojen hoito

TOP OIL vahakäsittely puutasoille

TUOTEMERKKKI: OSMO COLOR TOP OIL, myydään rautakaupoissa ympäri Suomen 500ml purkeissa.

Määrämitta työstettyjen tasojen peruskäsittely on tehty kahteen kertaan. Kolmas käsittely suositellaan tehtäväksi asiakkaalla paikanpäällä asennuksen jälkeen. Lopuksi tuote voidaan kiillottaa hyvällä kiilloituskankaalla tai vastaavalla.

On huomioitava, että asennuksessa tai sovitettaessa tasoihin tulevat paljaat puupinnat käsitellään myös kolmeen kertaan kyseisellä aineella. Öljyn joutumista ruostumattoman teräsaltaan pinnalle tulee varoa!

Aineen valmistajan SARBON WOODWISE OY'n ohjeita puutasoille:

YLEISTÄ PUULEVYISTÄ JA NIIDEN ÖLJYÄMISESTÄ

Säilytä puulevy ennen pintakäsittelyä levyn toimittajan ohjeiden mukaisesti. Älä anna sen kastua tai kostua. Varastoi levy kuivassa paikassa rimojen päällä, jotta se pysyy suorana. Älä käsittele levyä likaisin käsin. Erityisesti rasvaa on hankala poistaa muuten kuin hiomalla levy uudelleen.

Käsiteltävän pinnan tulee olla kuiva ja puhdas. Öljykäsittelyä varten sopiva hiontakarkeus on 150. Puhdista levy hionta- tai muusta pölystä kuivalla liinalla tai harjaamalla.

Puulevyt tulee öljytä sekä ylä- että alapinnaltaan levyn muodonmuutoksen välttämiseksi. Kupristunut levy ei palaa ennalleen. Erityisen tärkeää on käsitellä myös puun poikkileikkauspinnat sekä levyn päissä että mahdollisten allasaukkojen ja muiden läpivientien kohdalla.

OSMO COLOR TopOil on erikoisöljyvaha puutasojen ja huonekalujen pintakäsittelyyn. Se on väritöntä ja sen aiheuttama värinmuutos puussa on vähäistä muutamia poikkeuksia lukuun ottamatta. Käsitelty pinta on kiilloiltaan matta. Se ei halkeile, lohkeile eikä hilseile.

TopOil on kasviöljyjen, kasvisvahojen ja parafiinin seos käsittelemättömien tai entisistä maaleista tai lakoista puhdistettujen puutasojen ja huonekalujen öljyämiseen.

TopOililla saadaan aikaiseksi hyvin hankausta kestävä ja erittäin hyvin nesteitä ja tavanomaisia kotitaloudessa käytettäviä kemikaaleja kestävä pinta.

TopOililla ohjeen mukaisesti öljytty pinta kestää vettä, kahvia, maitoa, hedelmäjuomia, virvoitusjuomia, olutta ja viiniä DIN normin 68861-1C mukaisesti. Kuivattuaan TopOililla öljytty pinta on myrkytön.

Massiiviyötasojen hoito

TopOil on käyttövalmista. Sitä ei ohenneta. Sekoita öljyvahaseos purkkia ravistamalla. TopOil kuivuu hapettumalla. Kuivumisnopeuteen vaikuttavat lämpötila, ilmanvaihto, puulaji, puun hiontakarkeus ja aineen leviämismäärä. Huoneen lämmössä hyvin tuuletetussa tilassa ohjeen mukaisilla levitysmäärillä pinta on pölykuiva 6-8 tunnissa ja kuiva 12-18 tunnissa. Kuivaa pintaa voidaan kevyesti rasittaa, mutta sitä ei saa peittää kuin väliaikaisesti aaltopahvilla. Kuivunut pinta kovettuu edelleen jopa 6-12 päivää, jonka jälkeen se on haluttaessa kiillotettavissa ja täysin valmis käyttöön. Tämä on erityisesti otettava huomioon ravintolakalusteiden ja muiden yleisten tilojen kovalle kulutukselle alttiiksi joutuvien kalusteiden valmistamisessa.

TYÖMENETELMÄ

Levitä TopOilia hyvällä, jäykällä luonnonharjaksista tehdyllä lakkasiveltimellä, vaahtomuovisiveltimellä tai puhtaalla, nukkautumattomalla liinalla, joka ei värjää. Levitä ainetta ohuesti ensin syysuuntaan nähden poikittain ja välittömästi sen jälkeen puun syiden suuntaisesti kuitenkin TopOilia lisäämättä. Ainemenekki on noin 0,5dl/m². Anna öljytyn pinnan kuivua hyvin tuuletetussa tilassa vähintään 8 tuntia tai mieluummin yön yli niin, että levitetty kerros on kuivunut kunnollisesti.

Toista käsittely 3-4 kertaa siten, että TopOilia tulee käytetyksi neliömetrille noin 1 dl. Huomaa, että ainemenekki/kerros pienenee levityskertojen myötä.

Jos haluat värjätä levyn, käytä siihen pigmentoituja Osmo Color- puuvahvoja. Värillinen tai värilliset kerrokset levitetään ensin ja pinta viimeistellään yhdellä tai useammalla kerroksella TopOilia. Värillisen ja värittömän levityksen välillä tulee pitää vähintään 48 tunnin tauko niin, että värillinen puuvaha on kunnollisesti kuivunut. Muuten on olemassa riski, että väriä liukenee TopOil-käsittelyn yhteydessä.

ERITYISTÄ

Lämpökäsitellyt puut saattavat tummua voimakkaasti öljyllä käsiteltäessä. Tee siksi ensin mallipala. Puun tummuminen on sitä voimakkaampaa mitä voimakkaammin puuta on lämpökäsitelty. Osmo Color TopOil antaa kuitenkin myös näille puille kestävyydeltään erittäin hyvän pinnan.

Joillekin puulajeille, esimerkiksi monille trooppisille puulajeille kuten tiikki, iroko ja wenge, on niiden kovuuden, öljyisyyden ja hartsipitoisuuden vuoksi käytettävä Osmo Color-puuvahaa nro 1101 ohut, kirkas. Työtapa on sama kuin TopOilia käytettäessä, kuitenkin siten, että muutaman minuutin kuluttua pinta pyyhitään kuivaksi ylimääräisestä öljystä.

Aikaisemmin muilla öljyillä, kuten parafiini, unikko- tai pellavaöljyllä käsitellyt pinnat voidaan käsitellä Top Oililla, jos aikaisemmin levitetty öljy on kuivunut. Runsaalla pellavaöljyllä käsitellyt pinnat on kevyesti välihiottava.

Massiivityötasojen hoito

OSMO COLOR- PINTOJEN HOITO

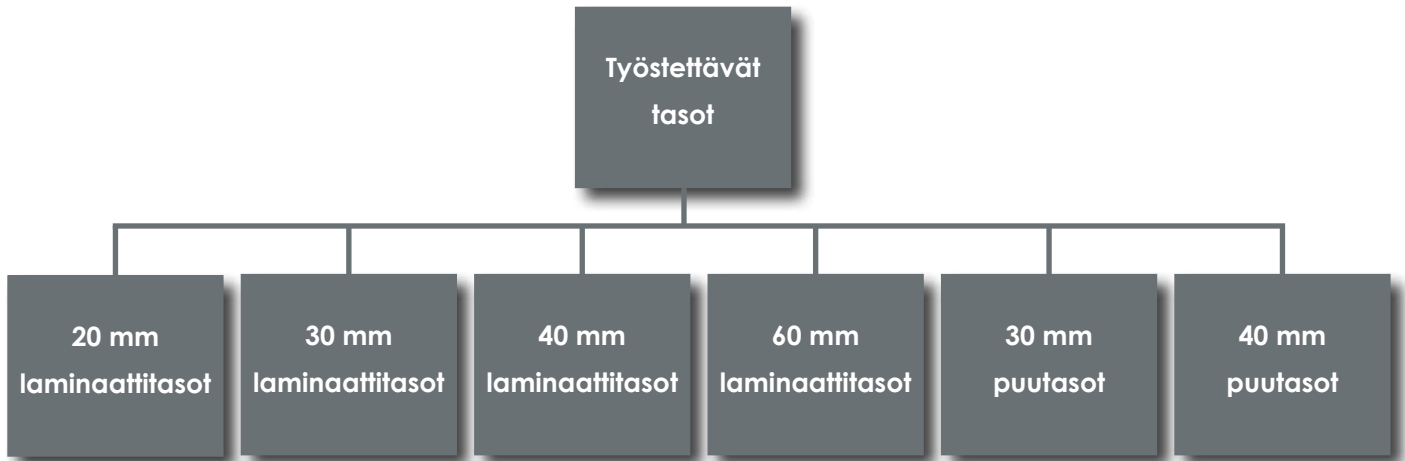
Osmo Color- tuotteilla öljytyt pinnat ovat kestäviä ja ne sopivat erittäin hyvin niin keittiöön kuin kylpyhuoneisiinkin. Niiden ominaisuuksien ylläpitämiseksi öljytyt pinnat vaativat hieman huomiota ja huolenpitoa. Kun huomaat, että pinta on kulunut ja vesi ei pisaroidu vahatulle pinnalle tyypillisellä tavalla, lisää TopOilia ohut kerros. Anna sen kuivua ennen kuin rasitat pintaa normaalisti. Voit ylläpitää pinnan kuntoa ja puhdistaa sen tahroista käyttämällä spraypulloon pakattua Osmo Color Hoito- ja puhdistusvahaa. Tahranpoistossa voi käyttää apuna punaista hankauslevyä. Pinnan voi kiillottaa valkoisella hankauslevyllä.

Öljyvahatut puupinnat eivät kestä kuumaa, siksi hellalta, uunista tai mikroaaltouunista otetut kuumat astiat vaativat alleen alustan. Erittäin emäksiset ja happamat aineet (esim. vahvat laimentamattomat pesuaineet, etikka ja vahvat alkoholit), kynsilakka, kynsilakanpoistoaineet ja voimakkaat liuottimet (kuten asetoni ja ksyleeni) vahingoittavat pintaa, joten pyyhi ne välittömästi pois öljytyltä pinnalta.

Muuten pinnan hoitoon riittää kostealla pyyhkiminen. Pesuaineena voit käyttää mietoa saippualiuosta, kuten astioiden käsinpesuun tarkoitettuja aineita, tai öljytyille pinnoille tarkoitettuja erikoisaineita kuten Osmo Color WischFixiä.



Määrämittatasojen materiaalit

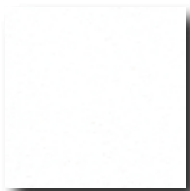


20 mm laminaattityötasot:

Aihiokoot 20 mm R3:

4200 * 600 * 20 mm

2100 * 900 * 20 mm baaritaso



001MIKA
Valkoinen



509MIKA
Musta



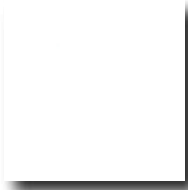
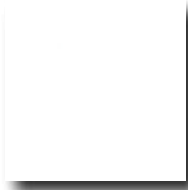
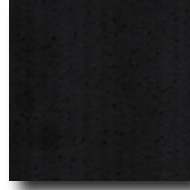
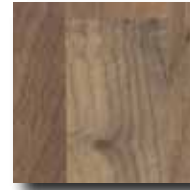
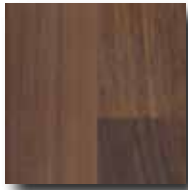
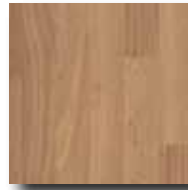
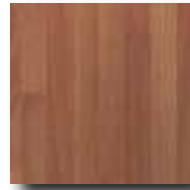
4490 Flatting
Harmaa mänty

30 mm laminaattitasot

Ahiokoot 30 mm R3:

4200 * 600 * 30 mm

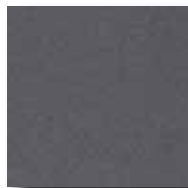
2100 * 900 * 30 mm baaritaso

399LU
Valkoinen kiiltäväU54QZ
Valkoinen001MIKA
Valkoinen509MIKA
Musta67A
Betoni3296
Ruskea betoni02F
Tumma betoni5544 Musta
marmori kiiltävä244LU Harmaa
graniitti kiiltäväW50LU Sinimus-
ta kivi kiiltävä4490 Flattig
Harmaa mänty7373
Sauvapähkinä0519SK Tumma
sauvapähkinä3H3
Wenge967QZ
SauvapyökkiN34QZ
Sauvakirsikka

Ahiokoot 30 mm R3:

4100 * 600 * 30 mm

2040 * 900 * 30 mm baaritaso

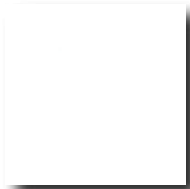
H437 Cr
BetoniL441 T
Harmaa pellavaS210 C Vaalean-
harmaa hiekkaS414 C
Harmaa hiekkaRS431 C Tumman-
harmaa hiekkaSL225 C
Vaalea marmoriSL120 S
Harmaa marmoriBBL242 PoF
Harmaa saarniEi396 PoF
SavutammiNU725 PoF
PähkinäEi761 PoF
Antiikitammi

40 mm laminaattityötasot:

Aihiokoot 40 mm R3:

4200 * 600 * 40 mm

2100 * 900 * 40 mm baaritaso



399LU
Valkoinen kiiltävä



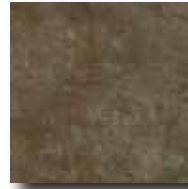
001MIKA
Valkoinen



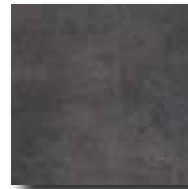
509MIKA
Musta



67A
Betoni



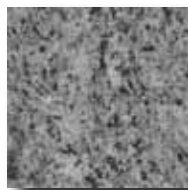
3296
Ruskea betoni



02F
Tumma betoni



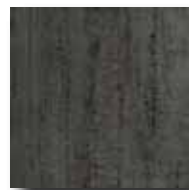
5544 Musta
marmori kiiltävä



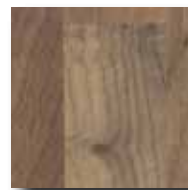
244LU Harmaa
graniitti kiiltävä



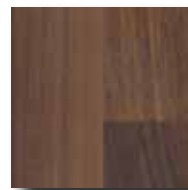
W50LU Sinimus-
ta kivi kiiltävä



4490 Flatted
Harmaa mänty



7373
Sauvapähkinä



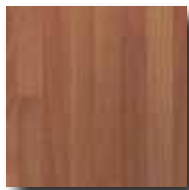
0519SK Tumma
sauvapähkinä



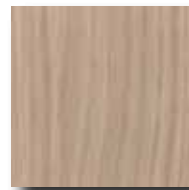
3H3
Wenge



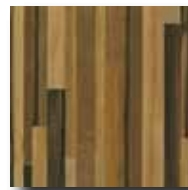
967QZ
Sauvapyökki



N34QZ
Sauvakirsikka



1K4
Tammi

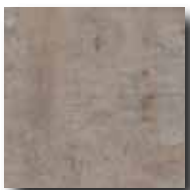


4450 Kapea
sauvapähkinä

Aihiokoot 40 mm R3:

4100 * 600 * 30 mm

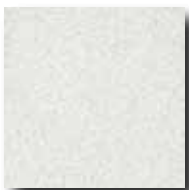
2040 * 900 * 30 mm baaritaso



H437 Cr
Betoni



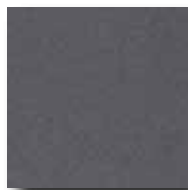
L441 T
Harmaa pellava



S210 C Vaalean-
harmaa hiekka



S414 C
Harmaa hiekka



RS431 C Tumman-
harmaa hiekka



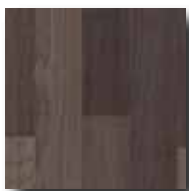
SL225 C
Vaalea marmori



SL120 S
Harmaa marmori



BBL242 PoF
Harmaa saarni



Ei396 PoF
Savutammi



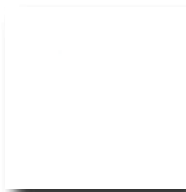
NU725 PoF
Pähkinä



Ei761 PoF
Antiikkitammi

60 mm laminaattitasot

Aihiokoot 60 mm R8:
4200 * 600 * 60 mm



U54 LU
Valkoinen kiiltävä



4206-60
Sauvapähkinä



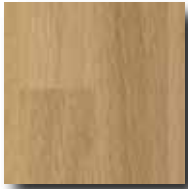
1K4
Tammi

Työstöt laminaattitasoille:

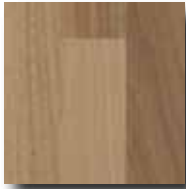
- katkaisu ja reunan listoitus
 - liimataan polyuretaani liimalla
- tason kavennus
- kulman pyöristys/viiste
- kulman viiste
- liituskoneistus
 - sis. liitoshelat ja 2 kpl lamelloa
- jatkoliitos
 - sis. liitoshelat ja 2 kpl lamelloa
- liesikulma
- nurkkataso
- nurkkatason korotuspala
- kulmakansi
- sisäkulman pyöristys
- patterin ilma-aukko
- ilmareiät
- kivilaatan upotus
- altaan tai lieden aukko
- pyöreä taso, Ø > 610 mm
- huulletun altaan kiinnitys

Massiivipuutyötasot:

Aihiokoot 30 mm:
3500 * 620 * 30 mm



Tammi A/B



Pähkinä A/B



Akaasia B/B

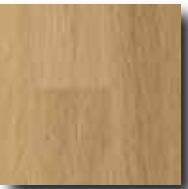


Kirsikka A/B



Pyökki A/B

Aihiokoot 40 mm:
3500 * 620 * 40 mm



Tammi A/B



Pähkinä A/B

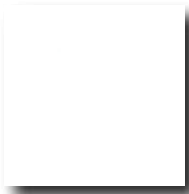
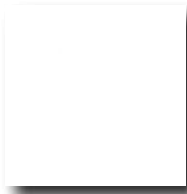
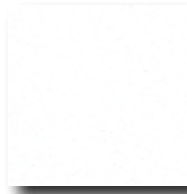
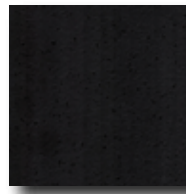
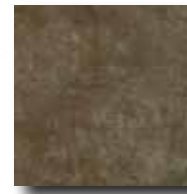
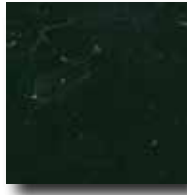
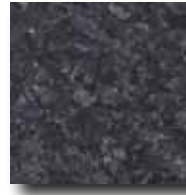
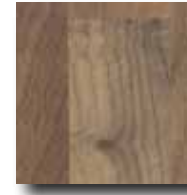
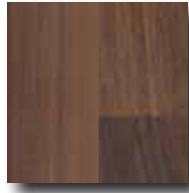
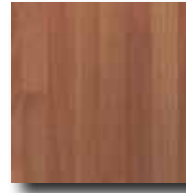
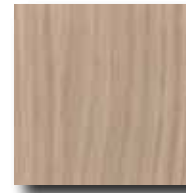


Akaasia B/B

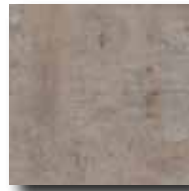
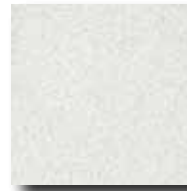
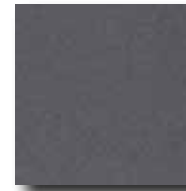
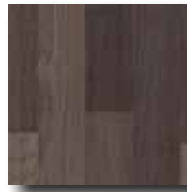
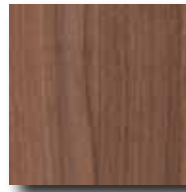
Puutasojen työstöt

- katkaisu
- tason kavennus
- kulman pyöristys/viiste
- kulman viiste
- liituskoneistus
 - sis. liitoshelat ja lamellot
- jatkoliitos
 - sis. liitoshelat ja lamellot
- liesikulma
- nurkkataso
- nurkkatason korotuspala
- kulmakansi, kuviosidonnaisuus
- sisäkulman pyöristys
- patterin ilma-aukko
- ilmareiät
- kivilaatan upotus
- altaan tai liedan aukko
- pyöreä taso, $\varnothing > 610$ mm
- huulletun altaan kiinnitys
- pintakäsittely öljyttynä
 - yläpuoli 2 x ja alapuoli 1 x
 - ennen öljyämistä koneellinen hionta
 - väliahionta käsin
 - öljyvaha OSMO COLOR TOPOIL

Välitilalevyt, aihio koko 4200 * 645 * 7,6 mm

399LU
Valkoinen kiiltäväU54QZ
Valkoinen001MIKA
Valkoinen509MIKA
Musta67A
Betoni3296
Ruskea betoni02F
Tumma betoni5544 Musta
marmori kiiltävä244LU Harmaa
graniitti kiiltäväW50LU Sinimus-
ta kivi kiiltävä4490FL Flating
Harmaa mänty7373
Sauvapähkinä0519SK Tumma
sauvapähkinä3H3
Wenge967QZ
SauvapyökkiN34QZ
Sauvakirsikka1K4
Tammi4450 Kapea
sauvapähkinä

Välitilalevyt, aihio koko 4100 * 650 * 9,4 mm

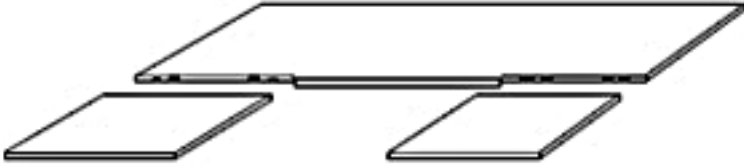
H437 Cr
BetoniL441 T
Harmaa pellavaS210 C Vaalean-
harmaa hiekkaS414 C
Harmaa hiekkaRS431 C Tumman-
harmaa hiekkaSL225 C
Vaalea marmoriSL120 S
Harmaa marmoriBBL242 PoF
Harmaa saarniEi396 PoF
SavutammiNU725 PoF
PähkinäEi761 PoF
Antiikitammi



Työstöt määrämittatasoihin

Kulmaliitoskoneistus

- laminaattitasoilla, sisältää liitoshelat ja lamellot
- puutasoilla, sisältää liitoshelat ja lamellot



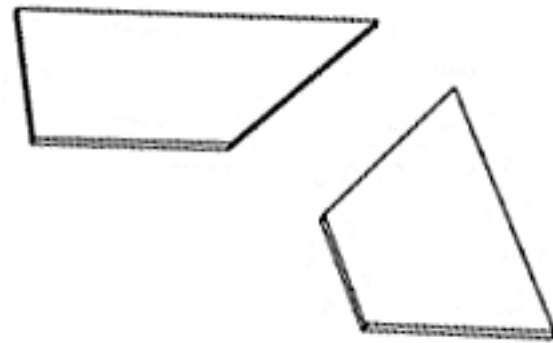
Jatkoliitoskoneistus

- sisältää liitoshelat ja lamellot



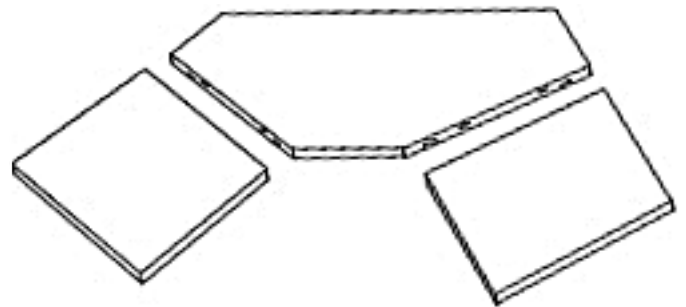
Nurkkatasokoneistus

- Liesikulma



- Kulmataso

- sisältää liitoshelat ja lamellot



Kulma + korokelista

- sisältää korokepalan jirisahatuilla päällä



Kulmanpyöristykset

- R = 75, 100, 150, 200, 260, 300, 400 mm
- R ilmoitettava tilattaessa



Kulmaviiste

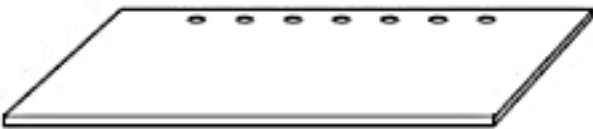


Kavennussahaus

- sisältää takareunanauhoituksen pintalaminaatilla



Patterireiät



Huulletun altaan kiinnitys





Muu tieto

Pakkaus

- tasot yksittäispakattuina kutistemuovissa, lavoilla
- muoviset kulmasuojat
- tasot merkitään asiakkaan numerolla ja tilausmerkillä

Asiakkaan tilaukset

- aina CC :n tilauslomakkeilla tai tasotilaus nettityökalun kautta
- merkinnät tarvittaviin kohtiin
- merkittävä taivereunat kolmiomerkillä
- kaikki mitat mm

Tilaukset / toimitukset

- tilaukset ennen maanantai klo 10.00, lähtevät matkaan saman viikon torstaina
- tilaukset ennen keskiviikko klo 10.00, lähtevät matkaan seuraavan viikon maanantaina

Carlo Casagrande & Co Oy :n toimitusehdot

- Hinnat:** Netto, alv 0 %. Pidätämme itsellemme oikeuden hinnanmuutoksiin, mikäli valuuttakursseissa, lähtömaan / Suomen valtion viranomaiskuluissa tai raaka – aineiden hinnoissa tapahtuu muutoksia.
- Maksuehto:** 14 pv netto, ellei toisin ole sovittu
- Yliaikakorko:** Kulloinkin voimassa olevan korkolain mukainen.
- Toimitus:** Vapaasti varastossamme, Lapinjärvi, pakkauksetta.
- Tilaus / toimitusmäärä:** Täysin pakkauksin + / - 10 % tilausmäärästä.
- Pientoimitukset:** Alle € 100,- eristä pientoimituslisä € 10,-
- Pakkaus / käsittely:** € 10,-
- Lavaveloitukset:** € 8,- / kpl, yli 2000 mm pitkät lavat € 15,- / kpl
- Laskutus:** Toimituspäivän hintaan, ellei toisin ole sovittu.
- Tuotevastuu:** Emme ole vastuussa välillisistä vahingoista. Mikäli toimittamassamme materiaalissa on virhe, korvaamme ainoastaan virheellisen materiaalin osuuden.
- Tavaran palautus:** Palautus ainoastaan myyjän suostumuksella. Moitteettomasta palautetusta tavarasta hyvitämme 80 % laskutuspäivän hinnasta, mikäli asiakas on maksanut kaikki palautuksesta aiheutuvat kulut.
- Kuljetusvakuutus:** Vakuutusmaksu on 0,90 % laskun loppusummasta, mikäli asiakas ei kirjallisesti ilmoita vakuuttavansa lähetyksiään itse.

PIDÄTÄMME ITSELLÄMME OIKEUDEN MUUTOKSIIN. TÄMÄ HINNASTO KUMOAA KAIKKI AIKAISEMMAT HINNASTOT.

Tilaukset: tilaukset@carlocasagrande.fi
www.carlocasagrande.fi



Carlo Casagrande & Co Oy

Hallinto, myynti
Liikkalankuja 6, 00950 Helsinki
puh. +358 (0)9 755 131, fax. +358 (0)9 755 13 355
tilaukset@carlocasagrande.fi
www.carlocasagrande.fi

Varasto
Porlammintie 5, 07810 Ingermaninkylä

