



TYÖTASOT 2012

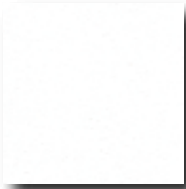


## 20 mm laminaattityötasot:

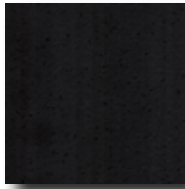


Aihiokoot 20 mm R3:  
4200 \* 600 \* 20 mm  
2100 \* 900 \* 20 mm baaritaso  
4200 \* 25 mm stripit ilman liimaa

**HUOM!**  
Työtasot saatavissa aihioina tai  
määrämittaan työstettyinä



001 MIKA  
Valkoinen

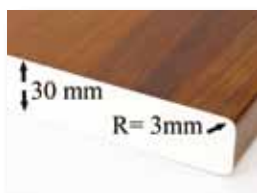


509 MIKA  
Musta



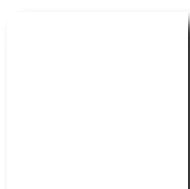
4490 Flatting  
Harmaa mänty

## 30 mm laminaattityötasot:

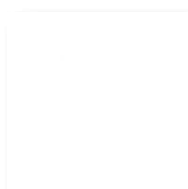


Aihiokoot 30 mm R3:  
 4200 \* 600 \* 30 mm  
 2100 \* 900 \* 30 mm baaritaso  
 4200 \* 35 mm stripit ilman liimaa

**HUOM!**  
 Työtasot saatavissa aihioina tai  
määrämittaana työstettyinä



399LU  
Valkoinen kiiltävä



U54QZ  
Valkoinen



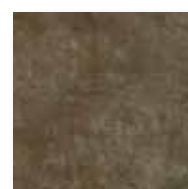
001MIKA  
Valkoinen



509MIKA  
Musta



67A  
Betoni



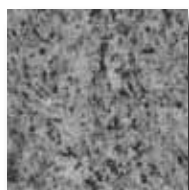
3296  
Ruskea betoni



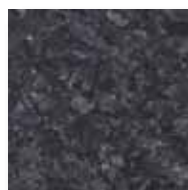
02F  
Tumma betoni



5544 Musta  
marmori kiiltävä



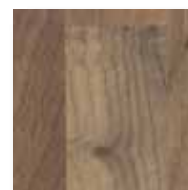
244LU Harmaa  
graniitti kiiltävä



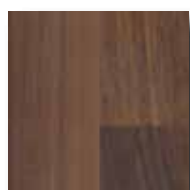
W50LU Sinimus-  
ta kivi kiiltävä



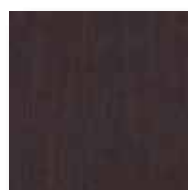
4490 Flattig  
Harmaa mänty



7373  
Sauvapähkinä



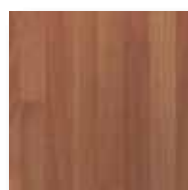
0519SK Tumma  
sauvapähkinä



3H3  
Wenge



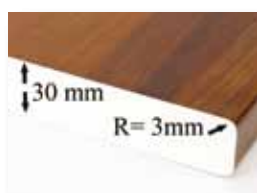
967QZ  
Sauvapyökki



N34QZ  
Sauvakirsikka



1K4  
Tammi



Aihiokoot 30 mm R3:  
 4100 \* 600 \* 30 mm  
 2040 \* 900 \* 30 mm baaritaso  
 4100 \* 35 mm stripit ilman liimaa

**HUOM!**  
 Työtasot saatavissa aihioina tai  
määrämittaana työstettyinä



H437 Cr  
Betoni



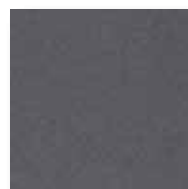
L441 T  
Harmaa pellava



S210 C Vaalean-  
harmaa hiekka



S414 C  
Harmaa hiekka



RS431 C Tumman-  
harmaa hiekka



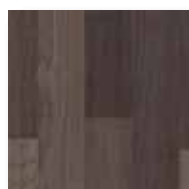
SL225 C  
Vaalea marmori



SL120 S  
Harmaa marmori



BBL242 PoF  
Harmaa saarni



Ei396 PoF  
Savutammi



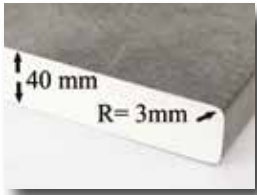
NU725 PoF  
Pähkinä



Ei761 PoF  
Antiikkitammi

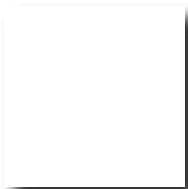
Painoteknisistä syistä värit saattavat poiketa alkuperäisestä

## 40 mm laminaattityötasot:

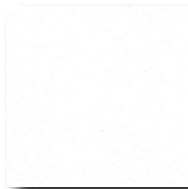


Aihiokoot 40 mm R3:  
 4200 \* 600 \* 40 mm  
 2100 \* 900 \* 40 mm baaritaso  
 4200 \* 45 mm stripit ilman liimaa

**HUOM!**  
 Työtasot saatavissa aihioina tai  
määrämittaan työstettyinä



399LU  
 Valkoinen kiiltävä



001MIKA  
 Valkoinen



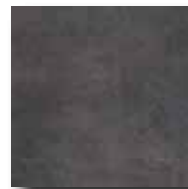
509MIKA  
 Musta



67A  
 Betoni



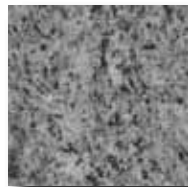
3296  
 Ruskea betoni



02F  
 Tumma betoni



5544 Musta  
 marmori kiiltävä



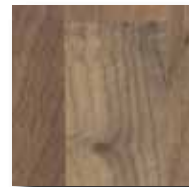
244LU Harmaa  
 graniitti kiiltävä



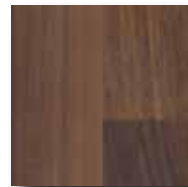
W50LU Sinimus-  
 ta kivi kiiltävä



4490 Flatting  
 Harmaa mänty



7373  
 Sauvapähkinä



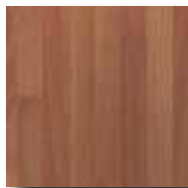
0519SK Tumma  
 sauvapähkinä



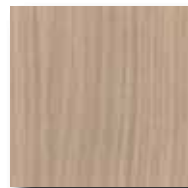
3H3  
 Wenge



967QZ  
 Sauvapyökki



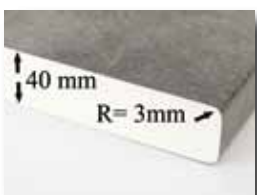
N34QZ  
 Sauvakirsikka



1K4  
 Tammi

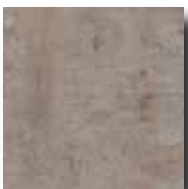


4450 Kapea  
 sauvapähkinä



Aihiokoot 40 mm R3:  
 4100 \* 600 \* 40 mm  
 2040 \* 900 \* 40 mm baaritaso  
 4100 \* 45 mm stripit ilman liimaa

**HUOM!**  
 Työtasot saatavissa aihioina tai  
määrämittaan työstettyinä



H437 Cr  
 Betoni



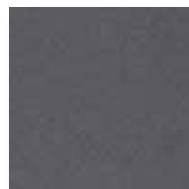
L441 T  
 Harmaa pellava



S210 C Vaalean-  
 harmaa hiekka



S414 C  
 Harmaa hiekka



RS431 C Tumman-  
 harmaa hiekka



SL225 C  
 Vaalea marmori



SL120 S  
 Harmaa marmori



BBL242 PoF  
 Harmaa saarni



Ei396 PoF  
 Savutammi



NU725 PoF  
 Pähkinä



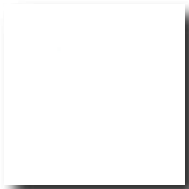
Ei761 PoF  
 Antiikkitammi

## 60 mm laminaattityötasot:



Aihiokoot 60 mm R8:  
4200 \* 620 \* 60 mm  
4200 \* 65 mm stripit ilman liimaa

**HUOM!**  
Työtasot saatavissa aihioina tai  
määrämittaan työstettyinä



U54 LU  
Valkoinen kiiltävä

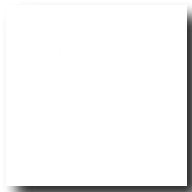


4206-60  
Sauvapähkinä

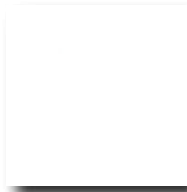


1K4  
Tammi

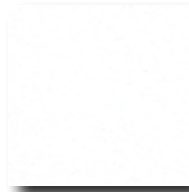
Välitilalevyt, aihokokoko 4200 \* 645 \* 7,6 mm



399LU  
Valkoinen kiiltävä



U54QZ  
Valkoinen



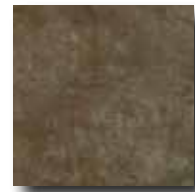
001MIKA  
Valkoinen



509MIKA  
Musta



67A  
Betoni



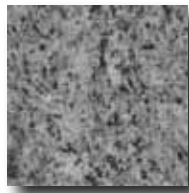
3296  
Ruskea betoni



02F  
Tumma betoni



5544 Musta  
marmori kiiltävä



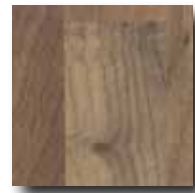
244LU Harmaa  
graniitti kiiltävä



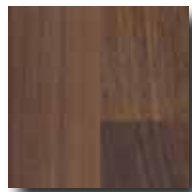
W50LU Sinimus-  
ta kivi kiiltävä



4490 Flating  
Harmaa mänty



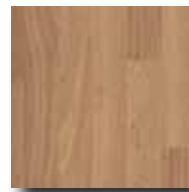
7373  
Sauvapähkinä



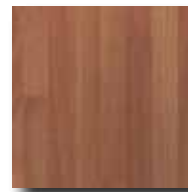
0519SK Tumma  
sauvapähkinä



3H3  
Wenge



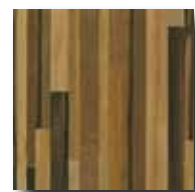
967QZ  
Sauvapyökki



N34QZ  
Sauvakirsikka



1K4  
Tammi



4450 Kapea  
sauvapähkinä

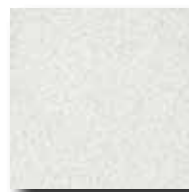
Välitilalevyt, aihokokoko 4100 \* 650 \* 9,4 mm



H437 Cr  
Betoni



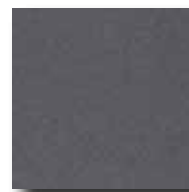
L441 T  
Harmaa pellava



S210 C Vaalean-  
harmaa hiekka



S414 C  
Harmaa hiekka



RS431 C Tumman-  
harmaa hiekka



SL225 C  
Vaalea marmori



SL120 S  
Harmaa marmori



BBL242 PoF  
Harmaa saarni



Ei396 PoF  
Savutammi



NU725 PoF  
Pähkinä



Ei761 PoF  
Antiikitammi

**HUOM!**  
Välitilalevyt saatavissa aihioina tai  
määrämittaan työstettyinä

Painoteknisistä syistä värit saattavat poiketa alkuperäisestä

## Tasoliitoslista



Koodi	Kuvaus	TR
3791MS12867ALUM	Liitoslista alum. R3/30	1466



Koodi	Kuvaus	TR
3791MS22867ALUM	Päättylista alum. R3/30	1466



Koodi	Kuvaus	TR
379113867ALUM	Liitoslista alum. R3/40	1466



Koodi	Kuvaus	TR
379123867ALUM	Päättylista alum. R3/40	1466

## Tasoliitoshela



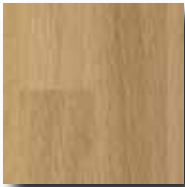
Koodi	Kuvaus	TR
352TASOLIITOS	Tasoliitoshela	1466

Massiivipuutyötasot:



Aihiokoot 30 mm:  
3500 \* 620 \* 30 mm

**HUOM!**  
Työtasot saatavissa aihioina tai  
määrämittaan työstettyinä



Tammi A/B



Pähkinä A/B



Akaasia B/B



Kirsikka A/B



Pyökki A/B



Aihiokoot 40 mm:  
3500 \* 620 \* 40 mm



Tammi A/B



Pähkinä A/B



Akaasia B/B

## Massiivityötasojen hoito

### TOP OIL vahakäsittely puutasoille

TUOTEMERKKKI: OSMO COLOR TOP OIL myydään rautakaupoissa ympäri Suomen 500 ml purkeissa.

Määrämittaan työstettyjen tasojen peruskäsittely on tehty kahteen kertaan. Kolmas käsittely suositellaan tehtäväksi asiakkaalla paikanpäällä asennuksen jälkeen. Lopuksi tuote voidaan kiillottaa hyvällä kiilloituskankaalla tai vastaavalla.

On huomioitava, että asennuksessa tai sovitettaessa tasoihin tulevat paljaat puupinnat käsitellään myös kolmeen kertaan kyseisellä aineella. Öljyn joutumista ruostumattoman teräsaltaan pinnalle tulee varoa!

Aineen valmistajan SARBON WOODWISE OY'n ohjeita puutasoille:

#### YLEISTÄ PUULEVYISTÄ JA NIIDEN ÖLJYÄMISESTÄ

Säilytä puulevy ennen pintakäsittelyä levyn toimittajan ohjeiden mukaisesti. Älä anna sen kastua tai kostua. Varastoi levy kuivassa paikassa rimojen päällä, jotta se pysyy suorana. Älä käsittele levyä likaisin käsin. Erityisesti rasvaa on hankala poistaa muuten kuin hiomalla levy uudelleen.

Käsiteltävän pinnan tulee olla kuiva ja puhdas. Öljykäsittelyä varten sopiva hiontakarkeus on 150. Puhdista levy hionta- tai muusta pölystä kuivalla liinalla tai harjaamalla.

Puulevyt tulee öljytä sekä ylä- että alapinnaltaan levyn muodonmuutoksen välttämiseksi. Kupristunut levy ei palaa ennalleen. Erityisen tärkeää on käsitellä myös puun poikkileikkauspinnat sekä levyn päissä että mahdollisten allasaukkojen ja muiden läpivientien kohdalla.

OSMO COLOR TopOil on erikoisöljyvaha puutasojen ja huonekalujen pintakäsittelyyn. Se on väritöntä ja sen aiheuttama värinmuutos puussa on vähäistä muutamia poikkeuksia lukuunottamatta. Käsitelty pinta on kiilloiltaan matta. Se ei halkeile, lohkeile eikä hilseile.

TopOil on kasviöljyjen, kasvisvahojen ja parafiinin seos käsittelemättömien tai entisistä maaleista tai lakoista puhdistettujen puutasojen ja huonekalujen öljyämiseen. TopOililla saadaan aikaiseksi hyvin hankausta ja erittäin hyvin nesteitä ja tavanomaisia kotitaloudessa käytettäviä kemikaaleja kestävä pinta.

TopOililla ohjeen mukaisesti öljytty pinta kestää vettä, kahvia, maitoa, hedelmäjuomia, virvoitusjuomia, olutta ja viiniä DIN normin 68861-1C mukaisesti. Kuivattuaan TopOililla öljytty pinta on myrkytön.



## Massiiviyötasojen hoito

TopOil on käyttövalmista. Sitä ei ohenneta. Sekoita öljyvahaseos purkkia ravistamalla. TopOil kuivuu hapettumalla. Kuivumisnopeuteen vaikuttavat lämpötila, ilmanvaihto, puulaji, puun hiontakarkeus ja aineen leviämismäärä. Huoneen lämmössä hyvin tuuletetussa tilassa ohjeen mukaisilla levitysmäärillä pinta on pölykuiva 6-8 tunnissa ja kuiva 12-18 tunnissa. Kuivaa pintaa voidaan kevyesti rasittaa, mutta sitä ei saa peittää kuin väliaikaisesti aaltopahvilla. Kuivunut pinta kovettuu edelleen jopa 6-12 päivää, jonka jälkeen se on haluttaessa kiillotettavissa ja täysin valmis käyttöön. Tämä on erityisesti otettava huomioon ravintolakalusteiden ja muiden yleisten tilojen kovalle kulutukselle alttiiksi joutuvien kalusteiden valmistamisessa.

### TYÖMENETELMÄ

Levitä TopOilia hyvällä, jäykällä luonnonharjaksista tehdyllä lakkasiveltimellä, vaahto-muovisiveltimellä tai puhtaalla, nukkaantumattomalla liinalla, joka ei värjäjä. Levitä ainetta ohuesti ensin syysuuntaan nähden poikittain ja välittömästi sen jälkeen puun syiden suuntaisesti kuitenkin TopOilia lisäämättä. Ainemenekki on noin 0,5dl/m<sup>2</sup>. Anna öljytyn pinnan kuivua hyvin tuuletetussa tilassa vähintään 8 tuntia tai mieluummin yön yli niin, että levitetty kerros on kuivunut kunnollisesti. Toista käsittely 3-4 kertaa siten, että TopOilia tulee käytetyksi neliometrille noin 1 dl. Huomaa, että ainemenekki/kerros pienenee levityskertojen myötä.

Jos haluat värjätä levyn, käytä siihen pigmentoituja Osmo Color -puuvahvoja. Värillinen tai värilliset kerrokset levitetään ensin ja pinta viimeistellään yhdellä tai useammalla kerroksella TopOilia. Värillisen ja värittömän levityksen välillä tulee pitää vähintään 48 tunnin tauko niin, että värillinen puuvaha on kunnollisesti kuivunut. Muuten on olemassa riski, että väriä liukenee TopOil -käsittelyn yhteydessä.

### ERITYISTÄ

Lämpökäsitellyt puut saattavat tummua voimakkaasti öljyllä käsiteltäessä. Tee siksi ensin mallipala. Puun tummuminen on sitä voimakkaampaa mitä voimakkaammin puuta on lämpökäsitelty. Osmo Color TopOil antaa kuitenkin myös näille puille kestävyydeltään erittäin hyvän pinnan. Joillekin puulajeille, esimerkiksi monille trooppisille puulajeille kuten tiikki, iroko ja wenge, on niiden kovuuden, öljyisyyden ja hartsipitoisuuden vuoksi käytettävä Osmo Color -puuvahaa nro 1101 ohut, kirkas. Työtapa on sama kuin TopOilia käytettäessä, kuitenkin siten, että muutaman minuutin kuluttua pinta pyyhitään kuivaksi ylimääräisestä öljystä.

Aikaisemmin muilla öljyillä, kuten parafiini, unikko- tai pellavaöljyllä käsitellyt pinnat voidaan käsitellä Top Oililla, jos aikaisemmin levitetty öljy on kuivunut. Runsaalla pellavaöljyllä käsitellyt pinnat on kevyesti välihiottava.

## Massiivityötasojen hoito

### **OSMO COLOR -PINTOJEN HOITO**

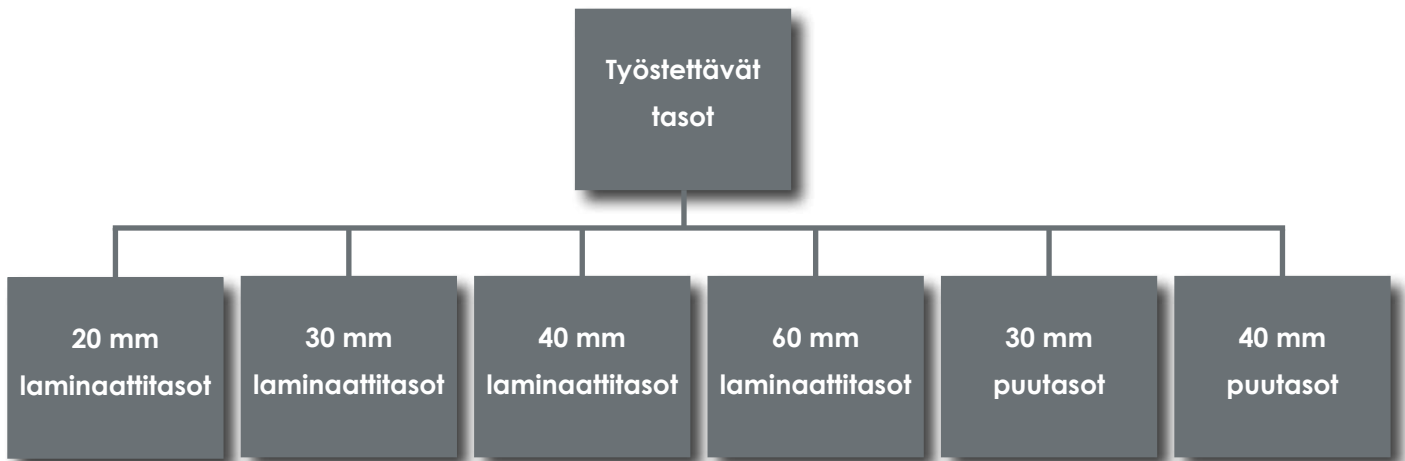
Osmo Color -tuotteilla öljytyt pinnat ovat kestäviä ja ne sopivat erittäin hyvin niin keittiöön kuin kylpyhuoneisiinkin. Niiden ominaisuuksien ylläpitämiseksi öljytyt pinnat vaativat hieman huomiota ja huolenpitoa. Kun huomaat, että pinta on kulunut ja vesi ei pisaroidu vahatulle pinnalle tyypillisellä tavalla, lisää TopOilia ohut kerros. Anna sen kuivua ennen kuin rasitat pintaa normaalisti. Voit ylläpitää pinnan kuntoa ja puhdistaa sen tahroista käyttämällä spraypulloon pakattua Osmo Color Hoito- ja puhdistusvahaa. Tahranpoistossa voi käyttää apuna punaista hankauslevyä. Pinnan voi kiillottaa valkoisella hankauslevyllä.

Öljyvahatut puupinnat eivät kestä kuumaa, siksi hellalta, uunista tai mikroaaltouunista otetut kuumat astiat vaativat alleen alustan. Erittäin emäksiset ja happamat aineet (esim. vahvat laimentamattomat pesuaineet, etikka ja vahvat alkoholit), kynsilakka, kynsilakanpoistoaineet ja voimakkaat liuottimet (kuten asetonit ja ksyleeni) vahingoittavat pintaa, joten pyyhi ne välittömästi pois öljytyltä pinnalta.

Muuten pinnan hoitoon riittää kostealla pyyhkiminen. Pesuaineena voit käyttää mietoa saippualiuosta, kuten astioiden käsinpesuun tarkoitettuja aineita tai öljytyille pinnoille tarkoitettuja erikoisaineita kuten Osmo Color WischFixiä.



## Määrämittatasojen materiaalit

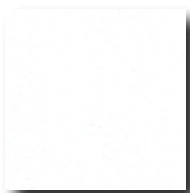


### 20 mm laminaattityötasot:

Aihiokoot 20 mm R3:

4200 \* 600 \* 20 mm

2100 \* 900 \* 20 mm baaritaso



001MIKA  
Valkoinen



509MIKA  
Musta



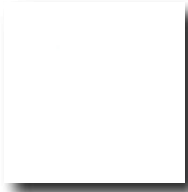
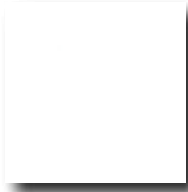
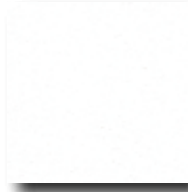
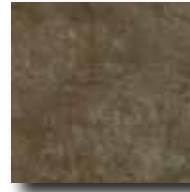
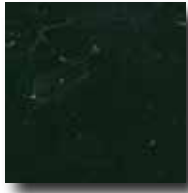
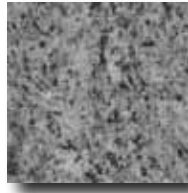
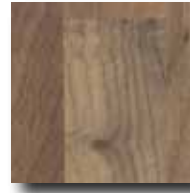
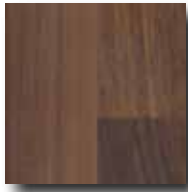
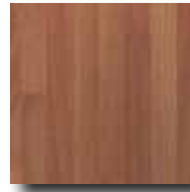
4490 Flatting  
Harmaa mänty

## 30 mm laminaattitasot

Aihokoot 30 mm R3:

4200 \* 600 \* 30 mm

4200 \* 900 \* 30 mm baaritaso

399LU  
Valkoinen kiiltäväU54QZ  
Valkoinen001MIKA  
Valkoinen509MIKA  
Musta67A  
Betoni3296  
Ruskea betoni02F  
Tumma betoni5544 Musta  
marmori kiiltävä244LU Harmaa  
graniitti kiiltäväW50LU Sinimus-  
ta kivi kiiltävä4490 Flattig  
Harmaa mänty7373  
Sauvapähkinä0519SK Tumma  
sauvapähkinä3H3  
Wenge967QZ  
SauvapyökkiN34QZ  
Sauvakirsikka1K4  
Tammi

Aihokoot 30 mm R3:

4100 \* 600 \* 30 mm

4100 \* 900 \* 30 mm baaritaso

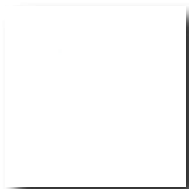
H437 Cr  
BetoniL441 T  
Harmaa pellavaS210 C Vaalean-  
harmaa hiekkaS414 C  
Harmaa hiekkaRS431 C Tumman-  
harmaa hiekkaSL225 C  
Vaalea marmoriSL120 S  
Harmaa marmoriBBL242 PoF  
Harmaa saarniEi396 PoF  
SavutammiNU725 PoF  
PähkinäEi761 PoF  
Antiikkitammi

## 40 mm laminaattityötasot:

Aihiokoot 40 mm R3:

4200 \* 600 \* 40 mm

4200 \* 900 \* 40 mm baaritaso



399LU  
Valkoinen kiiltävä



001MIKA  
Valkoinen



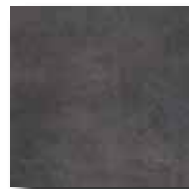
509MIKA  
Musta



67A  
Betoni



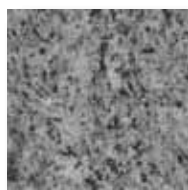
3296  
Ruskea betoni



02F  
Tumma betoni



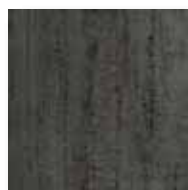
5544 Musta  
marmori kiiltävä



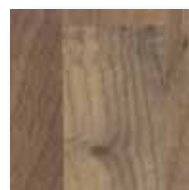
244LU Harmaa  
graniitti kiiltävä



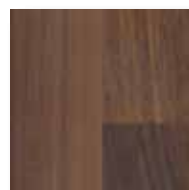
W50LU Sinimus-  
ta kivi kiiltävä



4490 Flatted  
Harmaa mänty



7373  
Sauvapähkinä



0519SK Tumma  
sauvapähkinä



3H3  
Wenge



967QZ  
Sauvapyökki



N34QZ  
Sauvakirsikka



1K4  
Tammi

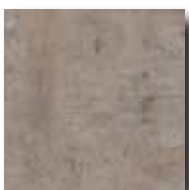


4450 Kapea  
sauvapähkinä

Aihiokoot 40 mm R3:

4100 \* 600 \* 40 mm

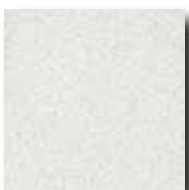
4100 \* 900 \* 40 mm baaritaso



H437 Cr  
Betoni



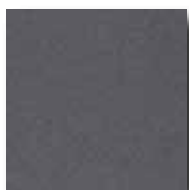
L441 T  
Harmaa pellava



S210 C Vaalean-  
harmaa hiekka



S414 C  
Harmaa hiekka



RS431 C Tumman-  
harmaa hiekka



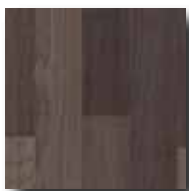
SL225 C  
Vaalea marmori



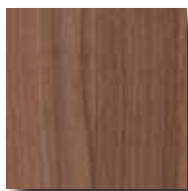
SL120 S  
Harmaa marmori



BBL242 PoF  
Harmaa saarni



Ei396 PoF  
Savutammi



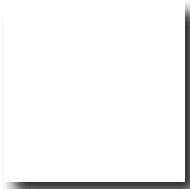
NU725 PoF  
Pähkinä



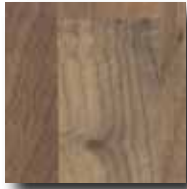
Ei761 PoF  
Antiikitammi

## 60 mm laminaattitasot

Aihiokoot 60 mm R8:  
4200 \* 620 \* 60 mm



U54 LU  
Valkoinen kiiltävä



4206-60  
Sauvapähkinä



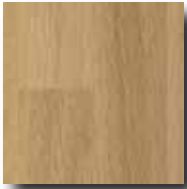
1K4  
Tammi

## Työstöt laminaattitasoille:

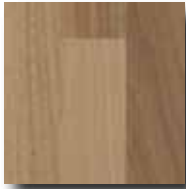
- katkaisu ja reunan listoitus
  - liimataan polyuretaani liimalla
- tason kavennus
- kulman pyöristys/viiste
- kulman viiste
- liituskoneistus
  - sis. liitoshelat ja 2 kpl lamelloa
- jatkoliitos
  - sis. liitoshelat ja 2 kpl lamelloa
- liesikulma
- nurkkataso
- nurkkatason korotuspala
- kulmakansi
- sisäkulman pyöristys
- patterin ilma-aukko
- ilmareiät
- kivilaatan upotus
- altaan tai lieden aukko
- pyöreä taso, Ø > 610 mm
- huulletun altaan kiinnitys

## Massiivipuutyötasot:

Aihiokoot 30 mm:  
3500 \* 620 \* 30 mm



Tammi A/B



Pähkinä A/B



Akaasia B/B

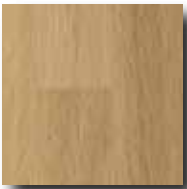


Kirsikka A/B



Pyökki A/B

Aihiokoot 40 mm:  
3500 \* 620 \* 40 mm



Tammi A/B



Pähkinä A/B

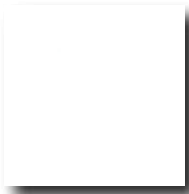
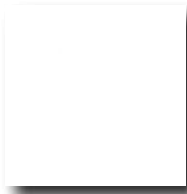
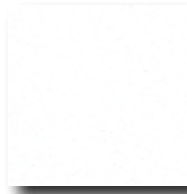
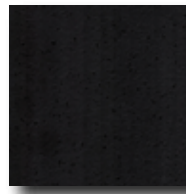
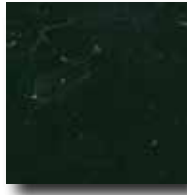
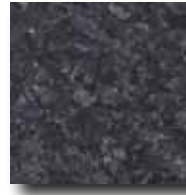
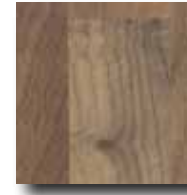
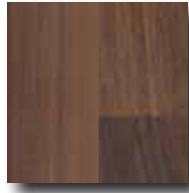
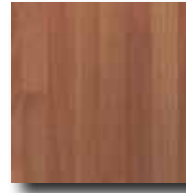
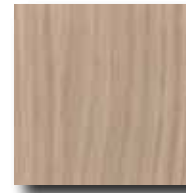


Akaasia B/B

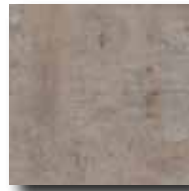
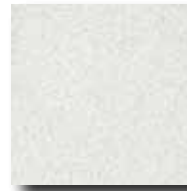
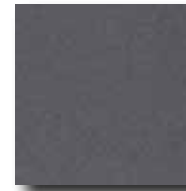
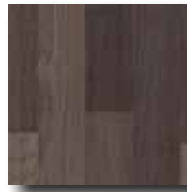
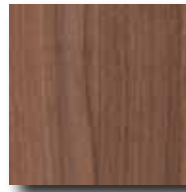
## Puutasojen työstöt

- katkaisu
- tason kavennus
- kulman pyöristys/viiste
- kulman viiste
- liitoskoneistus
  - sis. liitoshelat ja lamellot
- jatkoliitos
  - sis. liitoshelat ja lamellot
- liesikulma
- nurkkataso
- nurkkatason korotuspala
- kulmakansi, kuviosidonnaisuus
- sisäkulman pyöristys
- patterin ilma-aukko
- ilmareiät
- kivilaatan upotus
- altaan tai liedan aukko
- pyöreä taso,  $\varnothing > 610$  mm
- huulletun altaan kiinnitys
- pintakäsittely öljyttynä
  - yläpuoli 2 x ja alapuoli 1 x
  - ennen öljyämistä koneellinen hionta
  - väliahionta käsin
  - öljyvaha OSMO COLOR TOPOIL

## Välitilalevyt, aihio koko 4200 \* 645 \* 7,6 mm

399LU  
Valkoinen kiiltäväU54QZ  
Valkoinen001MIKA  
Valkoinen509MIKA  
Musta67A  
Betoni3296  
Ruskea betoni02F  
Tumma betoni5544 Musta  
marmori kiiltävä244LU Harmaa  
graniitti kiiltäväW50LU Sinimus-  
ta kivi kiiltävä4490FL Flating  
Harmaa mänty7373  
Sauvapähkinä0519SK Tumma  
sauvapähkinä3H3  
Wenge967QZ  
SauvapyökkiN34QZ  
Sauvakirsikka1K4  
Tammi4450 Kapea  
sauvapähkinä

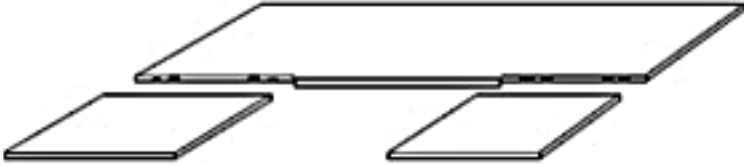
## Välitilalevyt, aihio koko 4100 \* 650 \* 9,4 mm

H437 Cr  
BetoniL441 T  
Harmaa pellavaS210 C Vaalean-  
harmaa hiekkaS414 C  
Harmaa hiekkaRS431 C Tumman-  
harmaa hiekkaSL225 C  
Vaalea marmoriSL120 S  
Harmaa marmoriBBL242 PoF  
Harmaa saarniEi396 PoF  
SavutammiNU725 PoF  
PähkinäEi761 PoF  
Antiikitammi

## Työstöt määrämittatasoihin

### Kulmaliitoskoneistus

- laminaattitasoilla, sisältää liitoshelat ja lamellot
- puutasoilla, sisältää liitoshelat ja lamellot



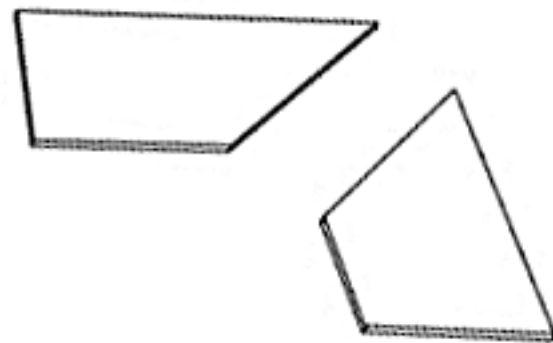
### Jatkoliitoskoneistus

- sisältää liitoshelat ja lamellot



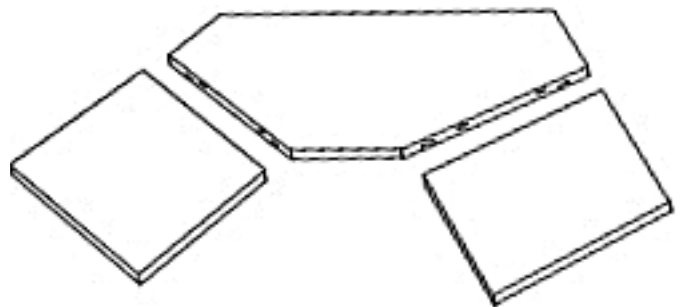
### Nurkkatasokoneistus

- Liesikulma



- Kulmataso

- sisältää liitoshelat ja lamellot



### Kulma + korokelista

- sisältää korokepalan jirisahatuilla päällä



## Kulmanpyöritykset

- R = 75, 100, 150, 200, 260, 300, 400 mm
- R ilmoitettava tilattaessa



## Kulmaviiste

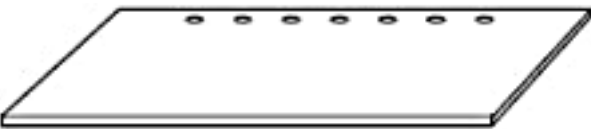


## Kavennussahaus

- sisältää takareunanauhoituksen pintalaminaatilla



## Patterireiät



## Huulletun altaan kiinnitys





## Muu tieto

### Pakkaus

- tasot yksittäispakattuina kutistemuovissa, lavoilla
- muoviset kulmasuojat
- tasot merkitään asiakkaan numerolla ja tilausmerkillä

### Asiakkaan tilaukset

- aina CC :n tilauslomakkeilla tai tasotilaus nettityökalun kautta
- merkinnät tarvittaviin kohtiin
- merkittävä taivereunat kolmiomerkillä
- kaikki mitat mm

### Tilaukset / toimitukset

- tilaukset ennen maanantai klo 10.00, lähtevät matkaan saman viikon torstaina
- tilaukset ennen keskiviikko klo 10.00, lähtevät matkaan seuraavan viikon maanantaina

## Carlo Casagrande & Co Oy :n toimitusehdot

- Hinnat:** Netto, alv 0 %. Pidätämme itsellemme oikeuden hinnanmuutoksiin, mikäli valuuttakursseissa, lähtömaan / Suomen valtion viranomaiskuluissa tai raaka – aineiden hinnoissa tapahtuu muutoksia.
- Maksuehto:** 14 pv netto, ellei toisin ole sovittu
- Yliaikakorko:** Kulloinkin voimassa olevan korkolain mukainen.
- Toimitus:** Vapaasti varastossamme, Lapinjärvi, pakkauksetta.
- Tilaus / toimitusmäärä:** Täysin pakkauksin + / - 10 % tilausmäärästä.
- Pientoimitukset:** Alle € 100,- eristä pientoimituslisä € 10,-
- Pakkaus / käsittely:** € 10,-
- Lavaveloitukset:** € 8,- / kpl, yli 2000 mm pitkät lavat € 15,- / kpl
- Laskutus:** Toimituspäivän hintaan, ellei toisin ole sovittu.
- Tuotevastuu:** Emme ole vastuussa välillisistä vahingoista. Mikäli toimittamassamme materiaalissa on virhe, korvaamme ainoastaan virheellisen materiaalin osuuden.
- Tavaran palautus:** Palautus ainoastaan myyjän suostumuksella. Moitteettomasta palautetusta tavarasta hyvitämme 80 % laskutuspäivän hinnasta, mikäli asiakas on maksanut kaikki palautuksesta aiheutuvat kulut.
- Kuljetusvakuutus:** Vakuutusmaksu on 0,90 % laskun loppusummasta, mikäli asiakas ei kirjallisesti ilmoita vakuuttavansa lähetyksiään itse.

PIDÄTÄMME ITSELLÄMME OIKEUDEN MUUTOKSIIN. TÄMÄ HINNASTO KUMOAA KAIKKI AIKAISEMMAT HINNASTOT.

**Tilaukset:** [tilaukset@carlocasagrande.fi](mailto:tilaukset@carlocasagrande.fi)  
[www.carlocasagrande.fi](http://www.carlocasagrande.fi)







---

## Carlo Casagrande & Co Oy

Hallinto, myynti  
Liikkalankuja 6, 00950 Helsinki  
puh. +358 (0)9 755 131, fax. +358 (0)9 755 13 355  
tilaukset@carlocasagrande.fi  
www.carlocasagrande.fi

Varasto  
Porlammintie 5, 07810 Ingermaninkylä

